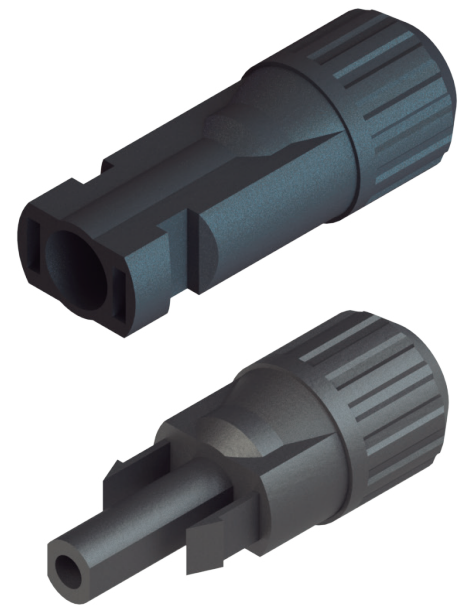


PV-10PC10 CONECTOR TIPO MC4

Conectores MC4 macho y hembra, ideales para realizar instalaciones fotovoltaicas. Este tipo de conectores se utilizan para conectar cadenas de paneles o ensamblar extensiones para estos.

- Sistema de auto seguro para evitar que se desconecte accidentalmente.
- El aislamiento cumple con especificaciones para resistir rayos UV, lo que evita envejecimiento del material.
- Cumple con los requerimientos para soportar condiciones atmosféricas extremas.



DATOS TÉCNICOS

	PV-10PC10	PV-10PC8
Número de piezas	Bolsa con 10 conectores (5 hembras / 5 machos)	
Tensión nominal	1000 VDC (IEC) 600V / 1000V DC (UL)	
Corriente nominal	22 A (14 AWG), 30 A (12 AWG, 10 AWG)	
Resistencia de los contactos	0.5m Omhs	
Material de la terminal	Aleación de cobre, estañado	
Clase de protección	IP67, IP68 (1h/1m)	
Temperatura límite superior	+105° (IEC)	
Calibre de cable	14-10 AWG	8 AWG

Detalles de instalación

1. Cable eléctrico.
2. Lámina de contacto.
3. Material de aislamiento.

Nota:

La lámina de contacto debe prensarse utilizando la pinza de crimpado.

